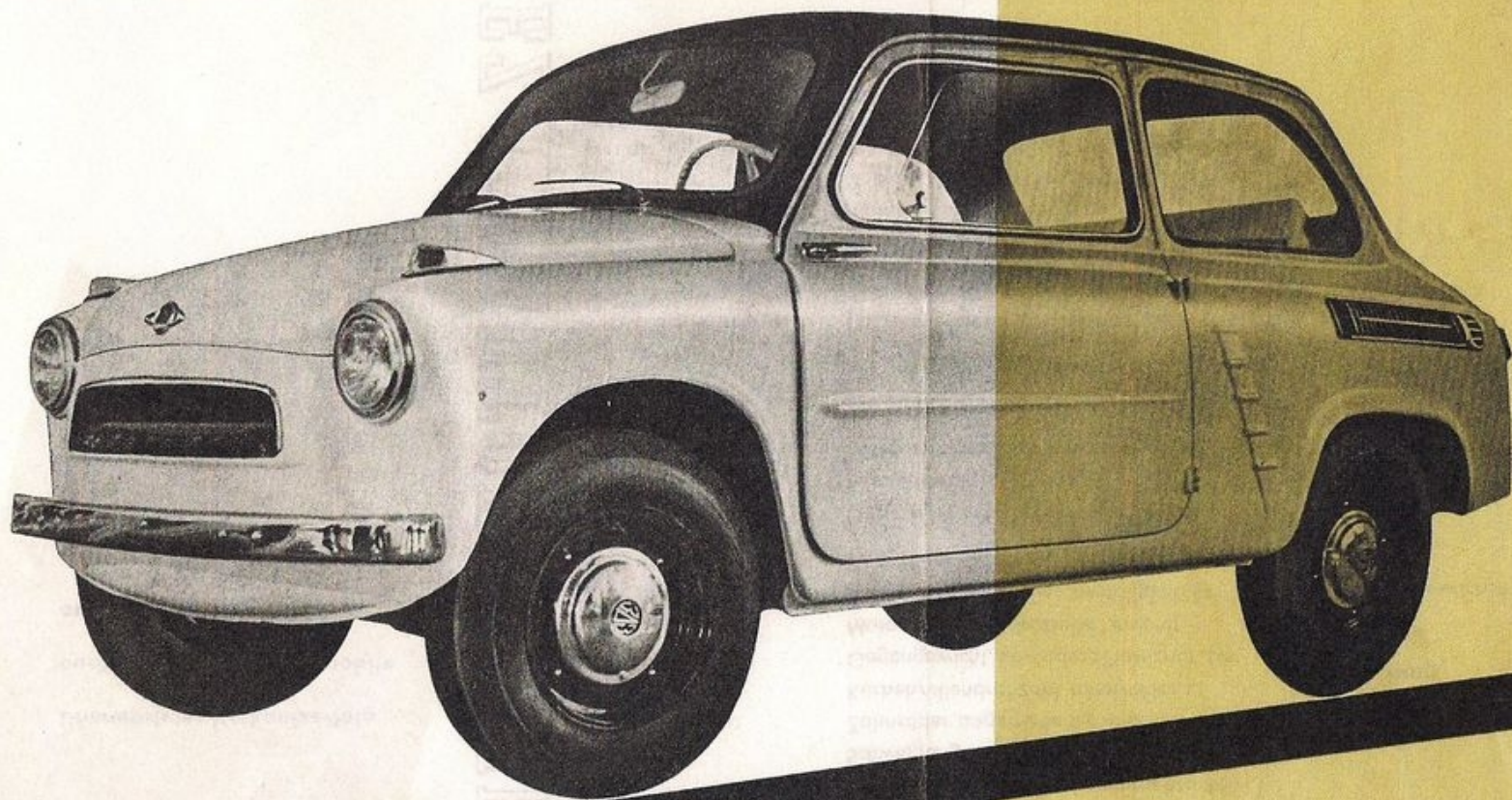


DER NEUE *Sapotoshez* 1961



**Unerwarteter Verkaufserfolg
auch der anderen Automobile
aus der UdSSR**

**Viele
internationale
Preise**

SAPOROSHEZ IM AUTOHAUS HENLE

Moskwitsch-Limousine
1,3 Liter 45 PS 4-türig DM 4950.-

Moskwitsch Kombi
1,3 Liter 45 PS 5-türig DM 5250.-

Wolga-Limousine
2,5 Liter 80 PS 4-türig DM 7950.- ab Werk

Verlangen Sie die Zusendung von Prospekten

Motor 746 ccm, 20 PS bei 4000 U/min.
4 Zyl., V-Motor (im Heck untergebracht)
Schwingsenausgleich durch ein über
Zahnräder angetriebenes und mit
Kurbelwellendrehzahl rotierendes
Gegengewicht, besondere Elastizität des
Motors durch gedrosselte Leistung –
ruckfreie Minimal-Geschwindigkeit bei
30 km/h im 4. Gang.

Kühlung Luftgekühlt mit Thermostat, der den
Frischlufteinlass je nach Außen- und
Motortemperatur öffnet oder schließt.

Heizung Mit Saugluft, wodurch besonders gute
Wagen-Innentemperatur erzielt wird.

Schmierung Im Schmierkreislauf Ölkühler und
Zentrifugal-Filter.

**Kraft-
übertragung** Einscheibentrockenkupplung mit
4-Gang-Knüppel-Schaltung,
2. bis 4. Gang synchronisiert.
Höchstgeschwindigkeit 100 km/h.
Normverbrauch 5,5 Ltr.

Karosserie selbsttragend, 2-türiger-Viersitzer

Technische Daten

Hersteller Kommunard-Werke Saporoshe (UdSSR)

Importeur Autohaus Henle, München, Nymphenburger Str. 57-61, Tel. 555800

Liefertermin Voraussichtlich ab November 1960
Wegen der großen Nachfrage empfiehlt es sich den Saporoshez
heute schon zu bestellen.

**Fahrwerk-
Aufhängung** vorn: Kurbellenker mit querstehenden
Torsionsstäben.
hinten: Pendelachse mit V-förmigen
Lenkern und Schraubenfedern
vorn und hinten: Doppelwirkende
Teleskop-Stoßdämpfer

Bereifung 520 x 13 schlauchlos

Bremsen Hydraulisch

Maße, Gewichte Länge 3305 mm, Breite 1400 mm,
Höhe 1420 mm, Radstand 2024 mm
Wendekreis ca. 9,60 m, Gewicht 630 kg
Hohe Bodenfreiheit

Steuer DM 116.- (DM 30.80 vierteljährlich)

**Mindest-
haftpflicht** DM 160.-

Preis ca. DM 3300.- ab Werk

Charakteristik **Der ideale, besonders wirtschaft-
liche Kleinwagen** mit viel Platz und
großer Leistung, robust, geringste
Wartung. Eine Automobil-
Konstruktion, die sich schon millionenfach
bewährt hat und trotzdem noch weite
verbessert und auf den modernsten
Stand der Technik gebracht wurde.